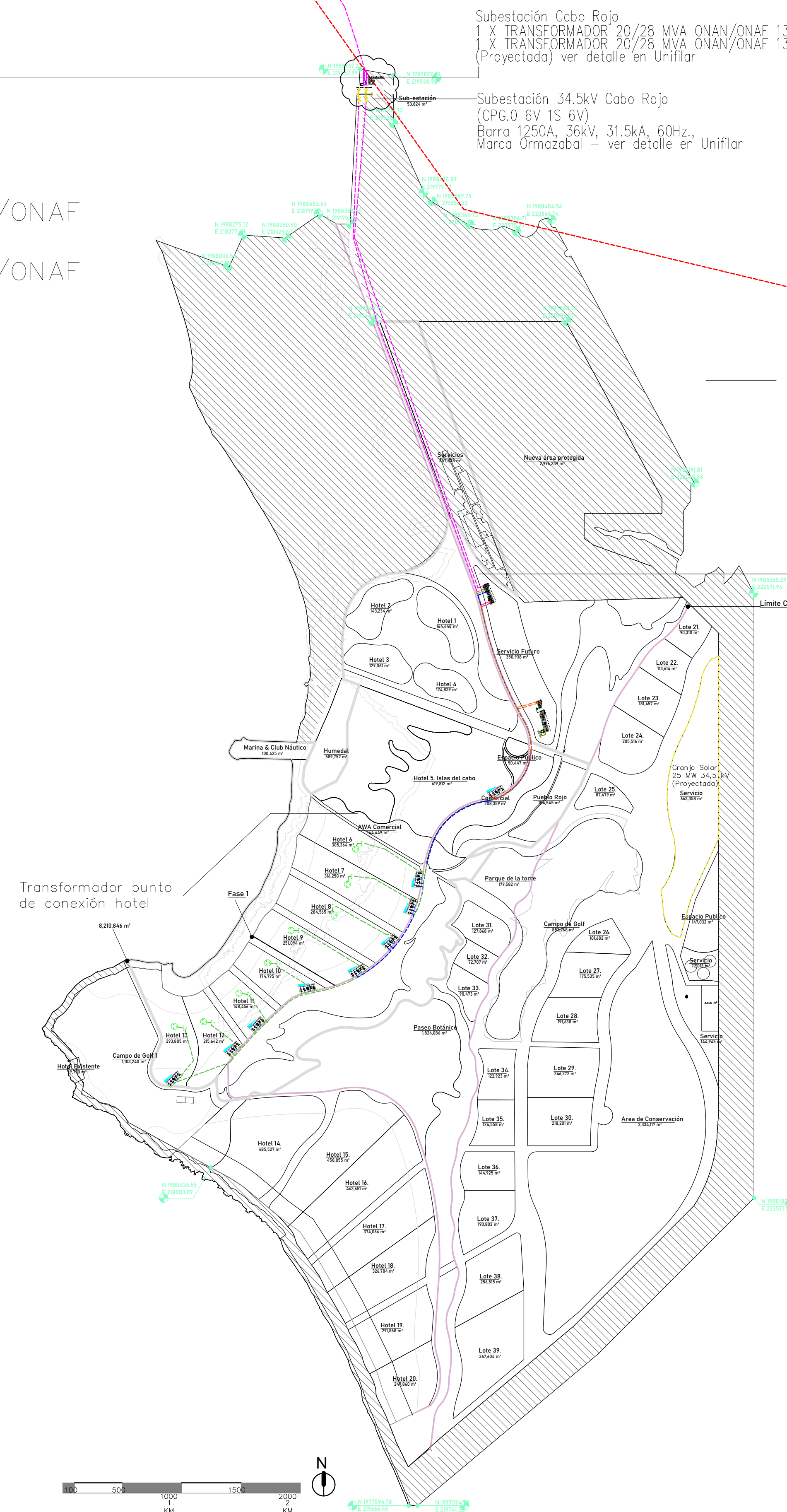


Subestación Cabo Rojo
 1 X TRANSFORMADOR 20/28 MVA ONAN/ONAF 138±7x1,5%/34,5 kV Dyn11
 1 X TRANSFORMADOR 20/28 MVA ONAN/ONAF 138±7x1,5%/34,5 kV Dyn11
 (Proyectada) ver detalle en Unifilar

Subestación Cabo Rojo
 1 X TRANSFORMADOR 20/28 MVA ONAN/ONAF 138±7x1,5%/34,5 kV Dyn11
 1 X TRANSFORMADOR 20/28 MVA ONAN/ONAF 138±7x1,5%/34,5 kV Dyn11
 (Proyectada) ver detalle en Unifilar

Subestación 34.5kV Cabo Rojo
 (CPG.0 6V 1S 6V)
 Barra 1250A, 36kV, 31.5kA, 60Hz.,
 Marca Ormazabal - ver detalle en Unifilar

- CONVENCIONES LÍNEAS DE DISTRIBUCIÓN
- CIRCUITO 1 - 34.5 kV
 - CIRCUITO 2 - 34.5 kV
 - CIRCUITO 3 - 34.5 kV
 - CIRCUITO 4 - 34.5 kV
 - CIRCUITO 5 - 34.5 kV
 - CIRCUITO 6 - 34.5 kV
 - CIRCUITO 6 - ETAPA CONSTRUCTIVA 34.5 kV
 - CIRCUITO 7 - EN CONSTRUCCION ETED - 138kV



CMM - SERVICIOS
 CCM.3 2L 1V 1M 1L
 Barra 630A, 36kV, 195kV bil, 16kA, 60Hz.,
 Marca Ormazabal- ver detalle en Unifilar

Panel de sincronización y protección. -- SERVICIOS
 GAE 1LSF 1M1 1LSVG 2LSF 1KG 1H1 2LSF 1LSVG 1M1 2LSF
 Barra 630A, 24kV, 125kV bil, 20kA, 60Hz.,
 Marca Ormazabal - ver detalle en Unifilar

Transformador punto de conexión hotel

DISEÑO ESQUEMATICO CELDA DE MT (34.5 kV) Y LINEA DE DISTRIBUCION ELECTRICA

PROPIETARIO:
**FIDEICOMISO
 PROPEDERNALES**

PROYECTO:
**ELECTRIFICACION CABO
 ROJO-PERDERNALES
 ZONA HOTELERA**

DISEÑO ARQUITECTONICO:
 ARQ. DIEGO FOREO
 CODIA: 30477
 ARQ. DANIEL PONS
 CODIA: 12122

COORDINADOR DE PROYECTO:

COLABORADORES:

DISEÑO MOVILIDAD:

DISEÑO ELÉCTRICO:
 ING.
 CODIA: 00000

DISEÑO HIDROSANITARIO:

DISEÑO AIRE ACONDICIONADO:

DISEÑO DE GASES:

DISEÑO DE PAISAJISMO:

CONTENIDO:

DISEÑO ESQUEMATICO
 CELDA DE MT (34.5 kV) Y
 LINEA DE DISTRIBUCION
 ELECTRICA

ESCALA: FORMATO:

Nº. HOJA: ETAPA:

FECHA: