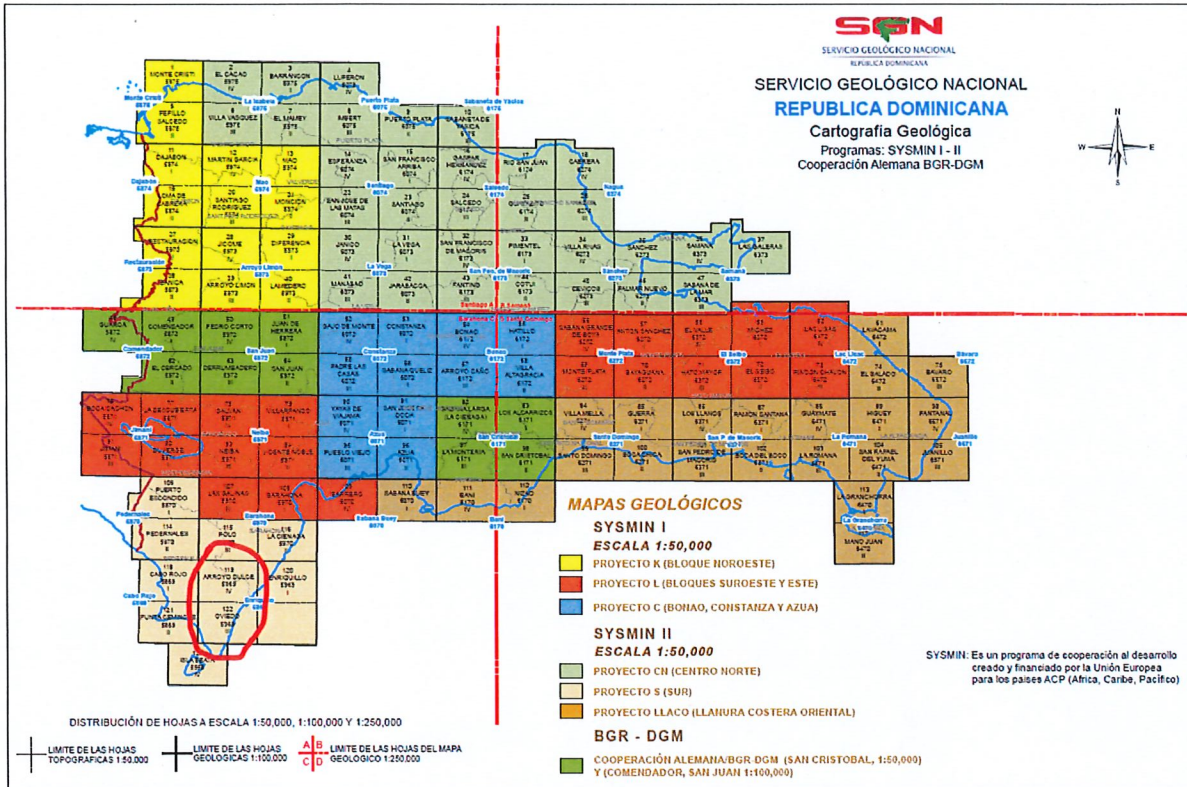
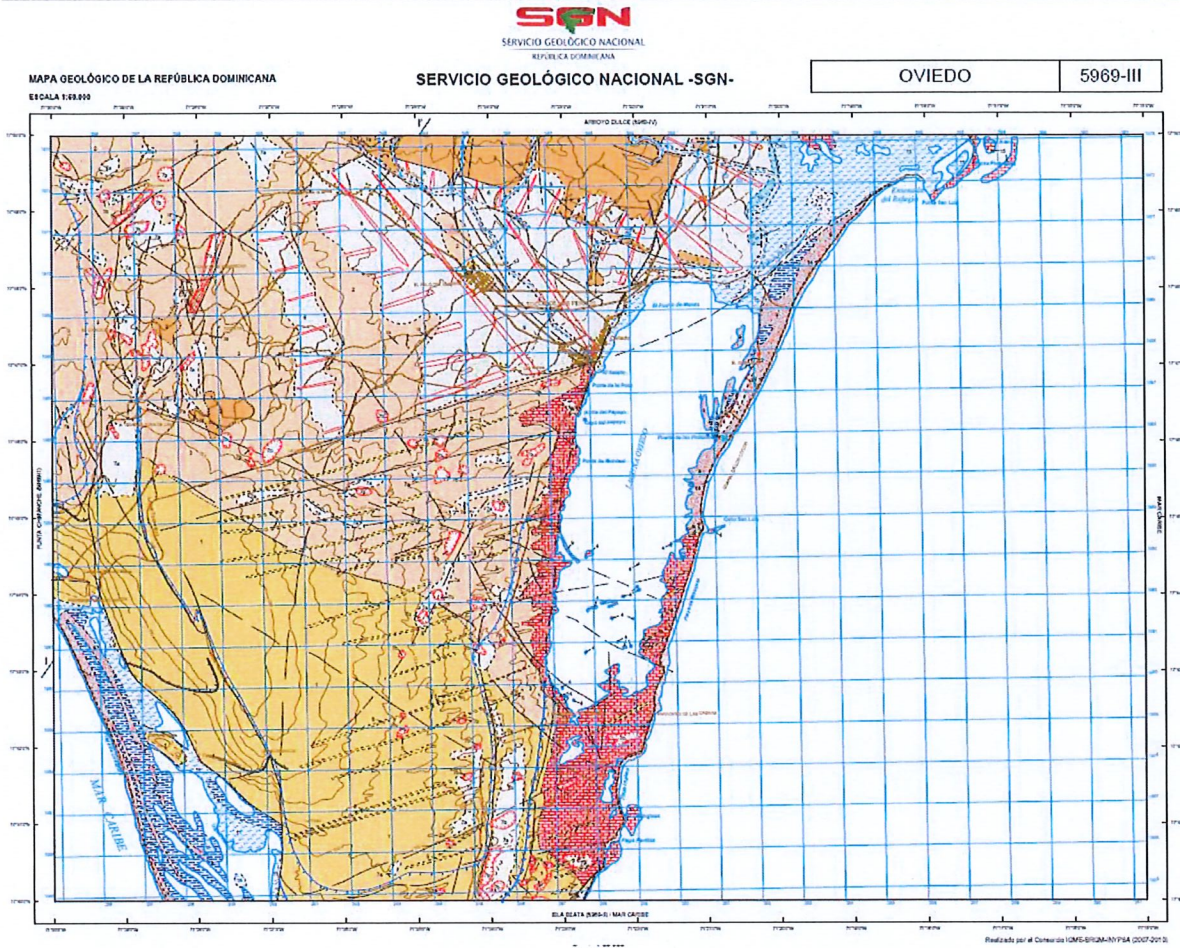




ANEXO I. Ubicación del proyecto en el Mapa Índice de Memorias Geológicas, Mapa Geológico correspondiente y leyenda del mapa

EXPLORACIÓN GEOTÉCNICA AEROPUERTO INTERNACIONAL CABO ROJO



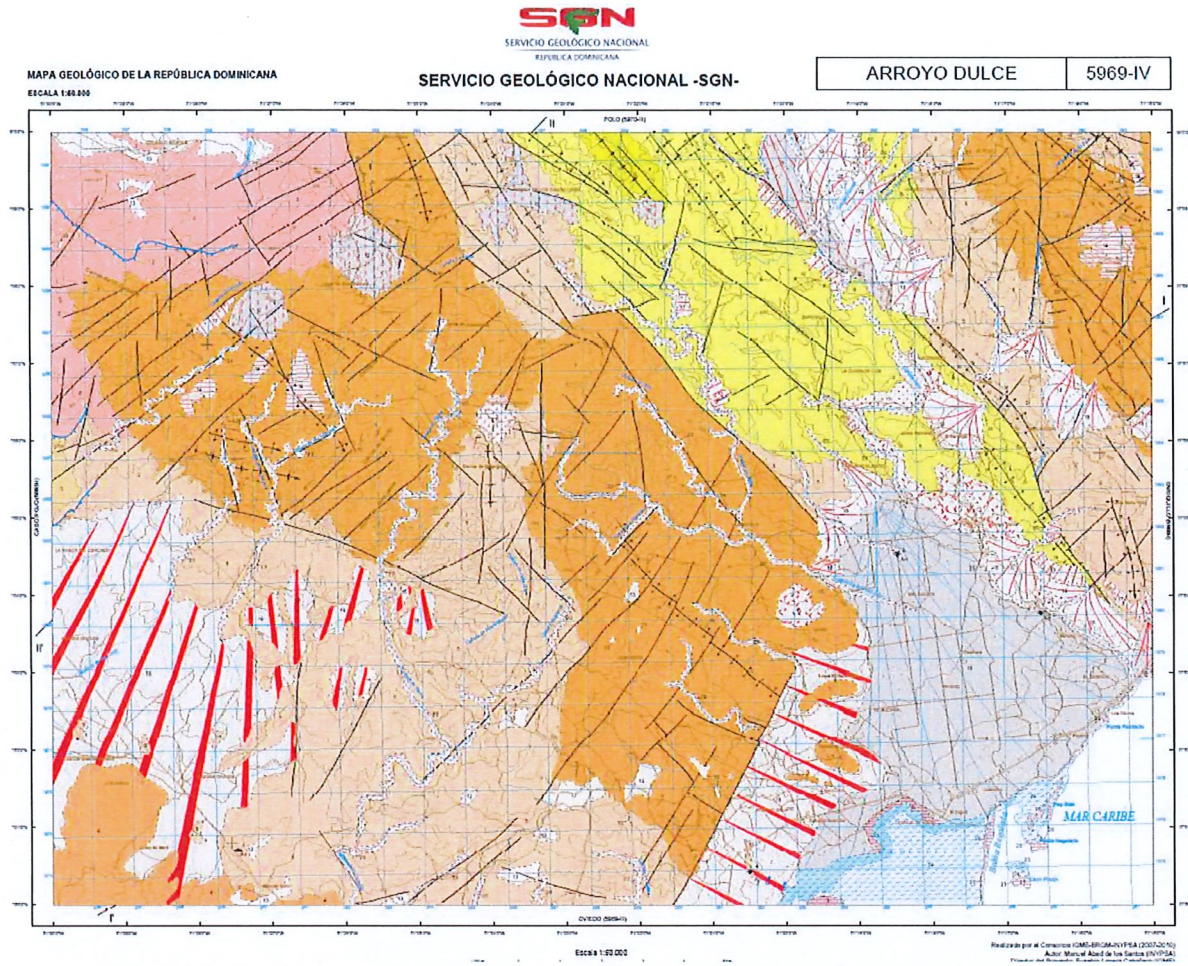


LEYENDA

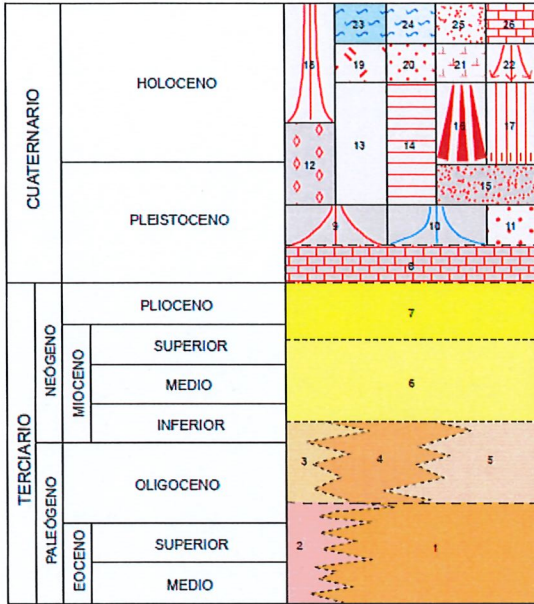
CUATERNARIO	HOLOCENO						
	PLEISTOCENO						
TERCIARIO	NEÓGENO	MIOCENO					
		OLIGOCENO					
		EOCENO					
	PALEÓGENO	MIOCENO	SUPERIOR				
		OLIGOCENO	SUPERIOR				
		OLIGOCENO	MEDIO				
OLIGOCENO	MEDIO						

- 15 Arrecifes actuales. Calizas organógenas y calizas detríticas
- 14 Playas y cordones litorales actuales. Arenas y cantos
- 13 Fondos de valles actuales. Arenas, gravas y cantos
- 12 Lagunas colmatadas inter-cordones arenosos.
Limos y arenas
- 11 Marismas bajas o manglares. Lutitas con abundante vegetación
- 10 Marismas altas o manglares abandonados. Lutitas ricas en materia orgánica
- 9 Cordones litorales antiguos. Arenas
- 8 Paleoplayas (playas de bolsillo). Calizas oolíticas y bioclásticas
- 7 Arcillas de descalcificación (a); fondos de dolinas (b)
- 6 Glacis degradado. Clastos, arenas y lutitas rojas
- 5 Dunas parabólicas y longitudinales. Arenas oolíticas eólicas y limo de zonas interdunas
- 4 Mb Loma Peblique. Calizas masivas micríticas con corales
- 3 Fm Neiba (Mb Superior). Calizas margosas tableadas con sílex y margo-calizas
- 2 Mb Quemados de Basilio. Calizas blancas y beige oncolíticas, con corales, intercaladas con calizas rosadas con foraminíferos planctónicos
- 1 Und. Trudillé. Calizas beige oncolíticas con macroforaminíferos





LEYENDA



- 26 Arrecifes actuales. Calizas organógenas y calizas detríticas
- 25 Playas y cordones arenosos actuales. Arenas y cantos
- 24 Marisma baja o manglar. Lutitas con abundantes restos vegetales
- 23 Marisma alta o manglar abandonado. Lutitas ricas en materia orgánica
- 22 Flujos de derrubios. Brechas y gravas
- 21 Áreas pantanosas. Lutitas y arenas finas
- 20 Fondos de valle. Conglomerados, gravas y arenas
- 19 Aluvial-Coluvial. Arcillas con cantos y bloques
- 18 Conos de deyección activos. Arenas, gravas y conglomerados
- 17 Coluviones. Limos y arcillas con cantos
- 16 Piedemonte. Arenas y gravas rojas
- 15 Cordon litoral antiguos. Arenas
- 14 Argilizaciones y rubefacciones. Arcillas rojas
- 13 Rellenos de dolinas. Arcillas de descalcificación
- 12 Brechas calcáreas cementadas con matriz rojiza
- 11 Terrazas. Conglomerados y arenas
- 10 Abanico fluvio-deltaico. Conglomerados y arenas
- 9 Abanicos torrenciales antiguos. Conglomerados, gravas y arenas
- 8 Construcciones biogénicas. Calizas arrecifales
- 7 Und. Maniel Viejo. Margas y calizas nodulosas rojas y calizas brechoides
- 6 Und. Barahona. Alternacia de margo-calizas y calizas masivas con algas y corales
- 5 Fm Neiba. Mb Superior. Calizas margosas tableadas con silex y margo-calizas
- 4 Und. Pedernales. Mb Quemados de Basilio. Calizas blancas y beigeas con corales y calizas rosadas
- 3 Und. Pedernales. Mb Loma del Guano. Calizas blancas y rosadas bien estratificadas
- 2 Und. de Aceitillar. Calizas y calizas margosas masivas, muy bioclásticas
- 1 Fm Neiba. Mb Inferior. Calizas masivas y calizas micríticas tableadas con silex

